

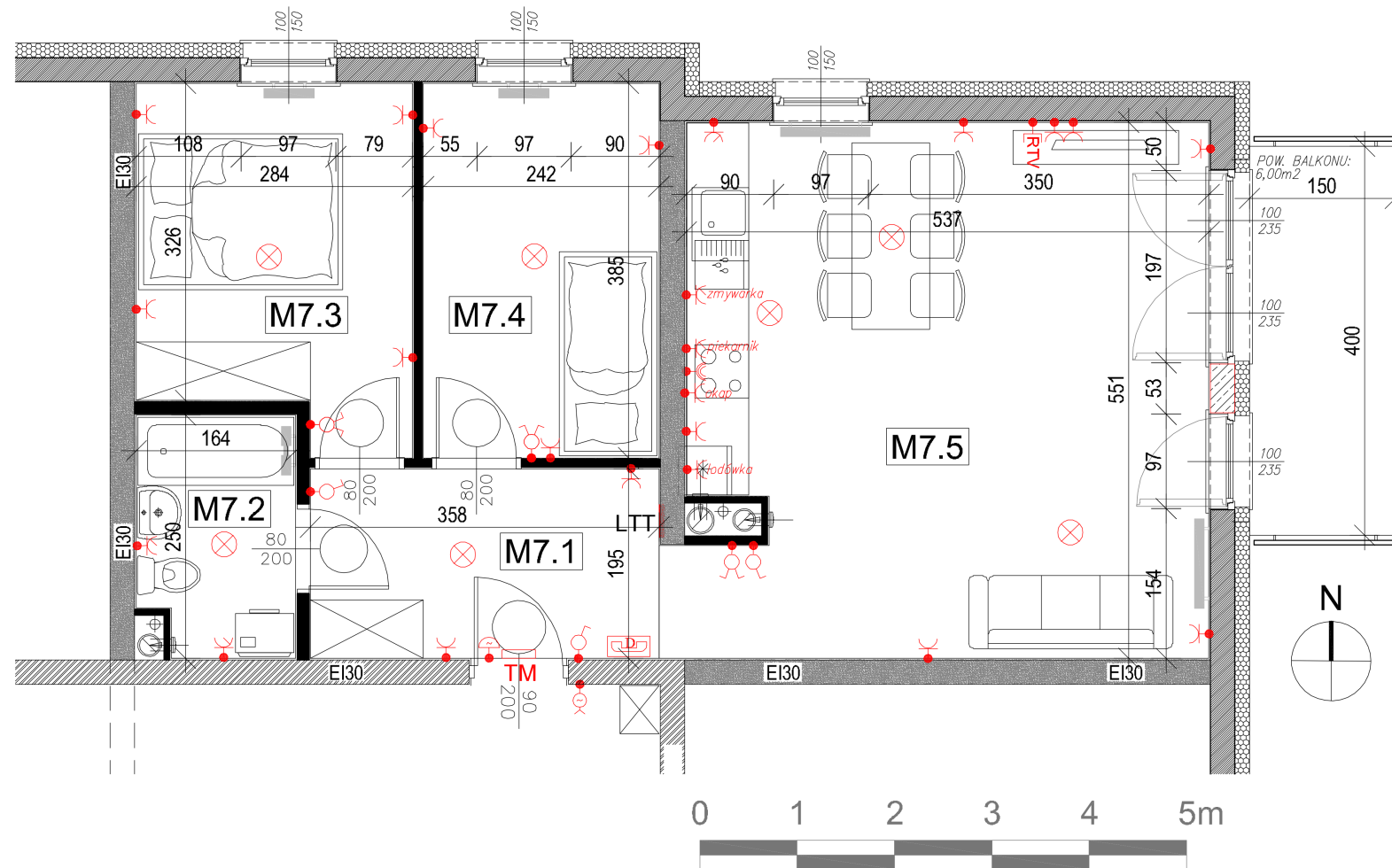
Płock, ul. Traktowa

BUDYNEK E
1 PIĘTRO
LOKAL: M7

MIESZKANIE 3-POKOJOWE
POW. UŻYTKOWA: 59,56 m²
powierzchnia dodatkowa: balkon 6,00 m²



MINIATURA OSIEDLA



TM	tablica bezpiecznikowa
⊗	punkt świetlny sufitowy
•	łącznik pojedynczy
•	łącznik podwójny
•	gniazdo 230V
•	gniazdo 230V z klapką
•	siła 400V
•	przycisk dzwonka
•	dzwonek
•	słuchawka domofonu
LTT	lokatorska tabl. teletech.
•	gniazdo RTV



MINIATURA BUDYNKU



ZESTAWIENIE POWIERZCHNI:

Mieszkanie M7 - Powierzchnia użytkowa:

Lp.	Nr pom.	Nazwa Pomieszczenia	Posadzka	Powierzchnia
1.	M7.1	PRZEDPOKÓJ	PD	6,98 m ²
2.	M7.2	ŁAZIENKA	PD	3,91 m ²
3.	M7.3	POKÓJ	PD	9,87 m ²
4.	M7.4	POKÓJ	PD	9,32 m ²
5.	M7.5	POKÓJ Z ANEKSEM KUCHENNYM	PD	29,48 m ²
SUMA:				59,56 m ²

PD - posadzka w stanie deweloperskim - wylewka betonowa

APARTON Sp. z o.o. Sp.k. ul. Warszawska 13/6, 62-300 Września
tel. 603 877 877 biuro@aparton.info www.aparton.info
Biuro Sprzedaży Mieszkań: ul. Gradowskiego 15/7L, 09-402 Płock