

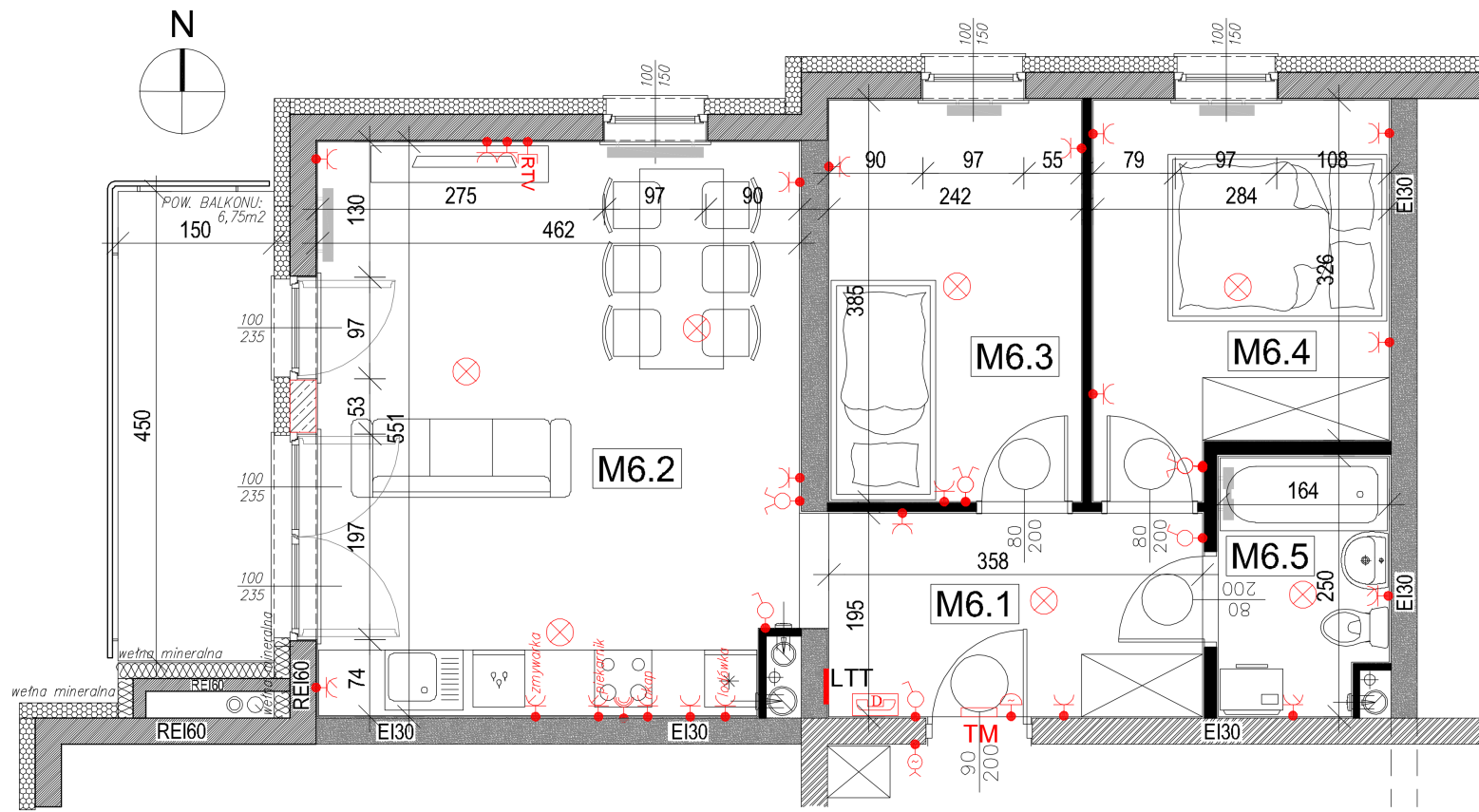
Płock, ul. Traktowa

BUDYNEK E
1 PIĘTRO
LOKAL: M6

MIESZKANIE 3-POKOJOWE
POW. UŻYTKOWA: 55,20 m²
powierzchnia dodatkowa: balkon 6,75 m²



MINIATURA OSIEDLA



- TM tablica bezpiecznikowa
- punkt świetlny sufitowy
- łącznik pojedynczy
- łącznik podwójny
- gniazdo 230V
- gniazdo 230V z kłapką
- siła 400V
- przycisk dzwonka
- dzwonek
- słuchawka domofonu
- LTT lokatorska tabl. teletech.
- RTV gniazdo RTV



MINIATURA BUDYNKU

ZESTAWIENIE POWIERZCHNI:

Mieszkanie M6 - Powierzchnia użytkowa:

Lp.	Nr pom.	Nazwa Pomieszczenia	Posadzka	Powierzchnia	
1.	M6.1	PRZEDPOKÓJ	PD	6,98	m ²
2.	M6.2	POKÓJ Z ANEKSEM KUCHENNYM	PD	25,12	m ²
3.	M6.3	POKÓJ	PD	9,32	m ²
4.	M6.4	POKÓJ	PD	9,87	m ²
5.	M6.5	ŁAZIENKA	PD	3,91	m ²
	SUMA:			55,20	m ²

PD - posadzka w stanie deweloperskim - wylewka betonowa

ARANŻACJA POMIESZCZENI LOKALU MIESZKALNEGO I WIDOK 3D MAJĄ CHARAKTER POGŁĄDOWY I STANOWI JEDYNYE PRZYKŁADOWĄ KONCEPCJĘ

APARTON Sp. z o.o. Sp.k. ul. Warszawska 13/6, 62-300 Września
tel. 603 877 877 biuro@aparton.info www.aparton.info
Biuro Sprzedaży Mieszkań: ul. Gradowskiego 15/7L, 09-402 Płock

