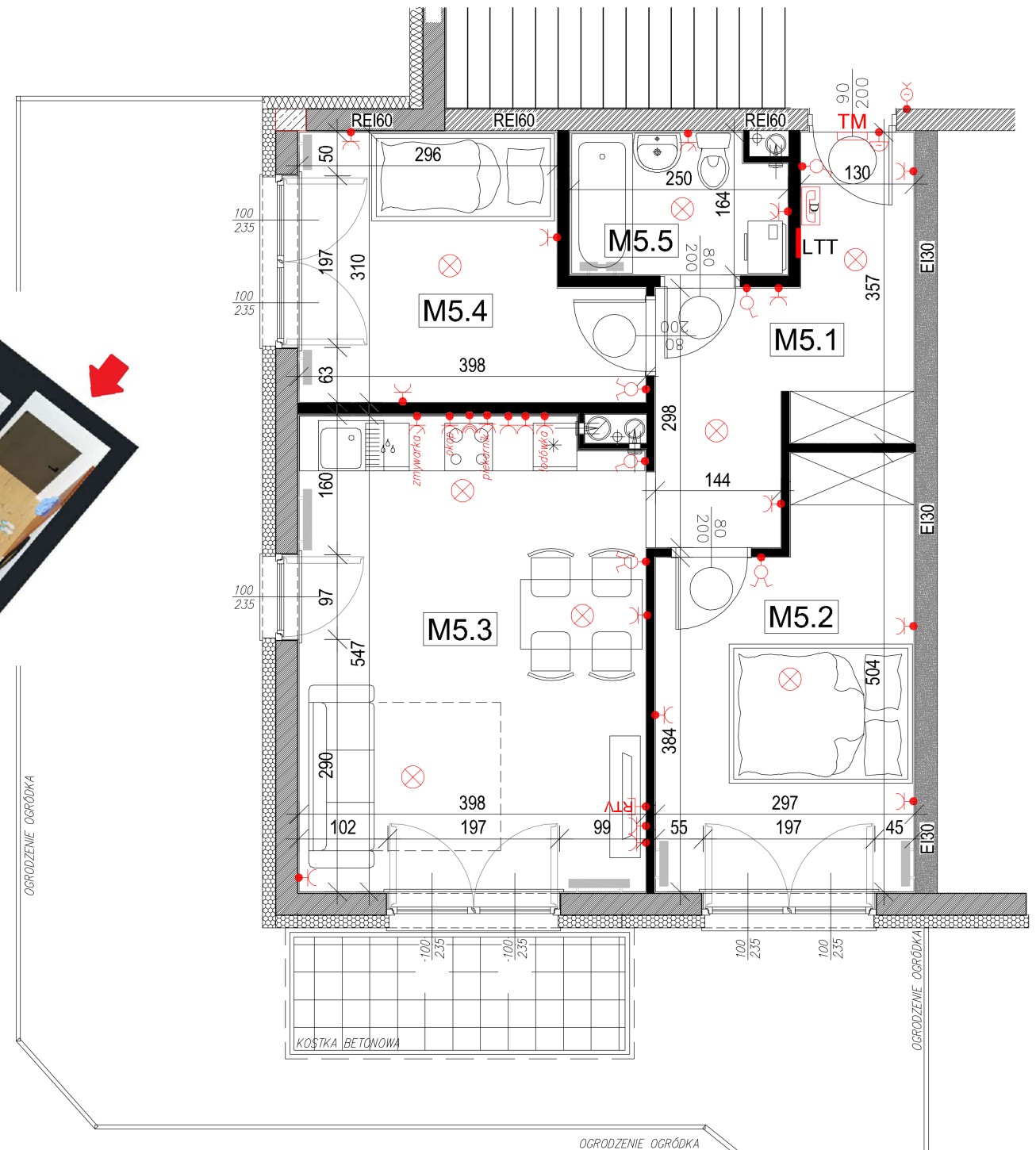
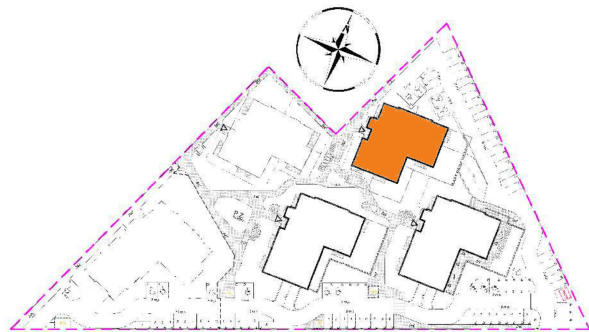


Płock, ul. Traktowa

**BUDYNEK E**  
PARTER  
LOKAL: M5

MIESZKANIE 3-POKOJOWE  
POW. UŻYTKOWA: 58,27 m<sup>2</sup>  
powierzchnia dodatkowa: ogródek 50 m<sup>2</sup>



MINIATURA OSIEDLA

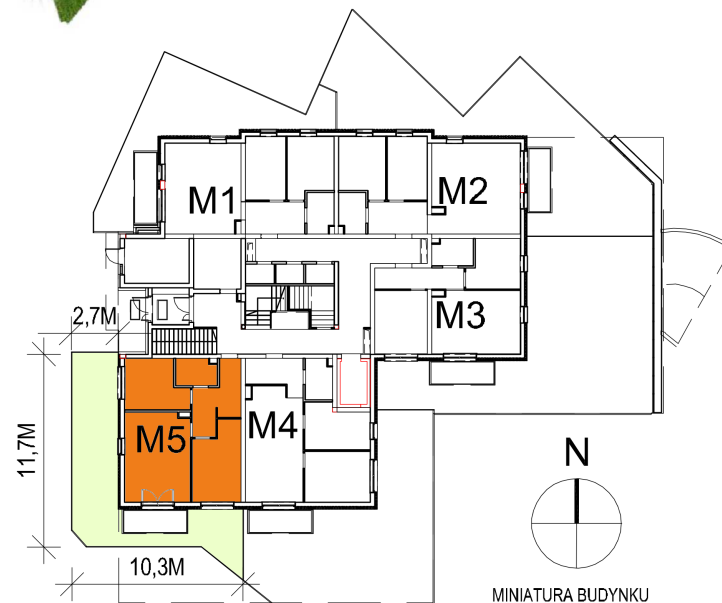
ARANŻACJA POMIESZCZEŃ LOKALU MIESZKALNEGO I WIDOK 3D MAJĄ CHARAKTER POGLĄDOWY I STANOWI JEDYNIJE PRZYKŁADOWĄ KONCEPCJĘ

**ZESTAWIENIE POWIERZCHNI:**

Mieszkanie M5 - Powierzchnia użytkowa:

Lp.	Nr pom.	Nazwa Pomieszczenia	Posadzka	Powierzchnia
1.	M5.1	PRZEDPOKÓJ	PD	9,28 m <sup>2</sup>
2.	M5.2	POKÓJ	PD	13,11 m <sup>2</sup>
3.	M5.3	POKÓJ Z ANEKSEM KUCHENNYM	PD	21,46 m <sup>2</sup>
4.	M5.4	POKÓJ	PD	10,51 m <sup>2</sup>
5.	M5.5	ŁAZIENKA	PD	3,91 m <sup>2</sup>
SUMA:				58,27 m <sup>2</sup>

PD - posadzka w stanie deweloperskim - wylewka betonowa



MINIATURA BUDYNKU

- TM tablica bezpiecznikowa
- ⊗ punkt świetlny sufitowy
- łącznik pojedynczy
- łącznik podwójny
- gniazdo 230V
- gniazdo 230V z kłapką
- siła 400V
- przycisk dzwonka
- dzwonek
- słuchawka domofonu
- LTT lokatorska tabl. teletech.
- RTV gniazdo RTV

