

Płock, ul. Traktowa

**BUDYNEK E**  
3 PIĘTRO  
LOKAL: M21

MIESZKANIE 3-POKOJOWE  
POW. UŻYTKOWA: 55,85 m<sup>2</sup>  
powierzchnia dodatkowa: balkon 6,00 m<sup>2</sup>

ARANŻACJA POMIESZCZEN LOKALU MIESZKALNEGO I WIDOK 3D MAJĄ CHARAKTER POGLĄDOWY I STANOWI JEDYNIĘ PRZYKŁADOWĄ KONCEPCJĘ



MINIATURA OSIEDLA

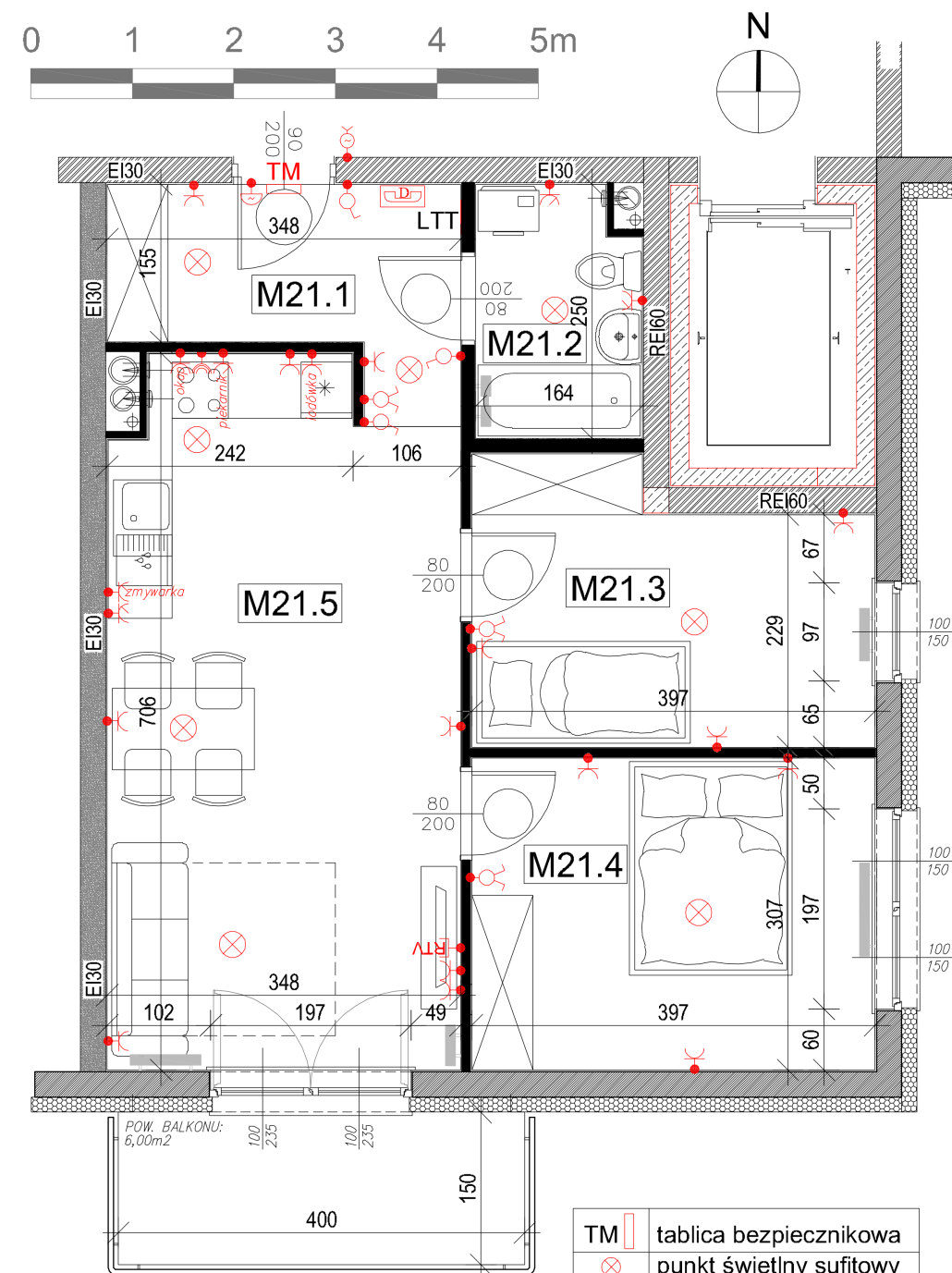


MINIATURA BUDYNKU

### ZESTAWIENIE POWIERZCHNI:

Mieszkanie M21 - Powierzchnia użytkowa:					
Lp.	Nr pom.	Nazwa Pomieszczenia	Posadzka	Powierzchnia	
1.	M21.1	PRZEDPOKÓJ	PD	6,19	m <sup>2</sup>
2.	M21.2	ŁAZIENKA	PD	3,91	m <sup>2</sup>
3.	M21.3	POKÓJ	PD	10,10	m <sup>2</sup>
4.	M21.4	POKÓJ	PD	12,19	m <sup>2</sup>
5.	M21.5	POKÓJ Z ANEKSEM KUCHENNYM	PD	23,46	m <sup>2</sup>
SUMA:				55,85	m <sup>2</sup>

PD - posadzka w stanie deweloperskim - wylewka betonowa



TM	tablica bezpiecznikowa
⊗	punkt świetlny sufitowy
•	łącznik pojedynczy
•	łącznik podwójny
•	gniazdo 230V
•	gniazdo 230V z klapką
•	siła 400V
•	przycisk dzwonka
•	dzwonek
•	słuchawka domofonu
LTT	lokatorska tabl. teletech.
•	RTV gniazdo RTV

APARTON Sp. z o.o. Sp.k. ul. Warszawska 13/6, 62-300 Września  
tel. 603 877 877 biuro@aparton.info www.aparton.info  
Biuro Sprzedaży Mieszkań: ul. Gradowskiego 15/7L, 09-402 Płock