

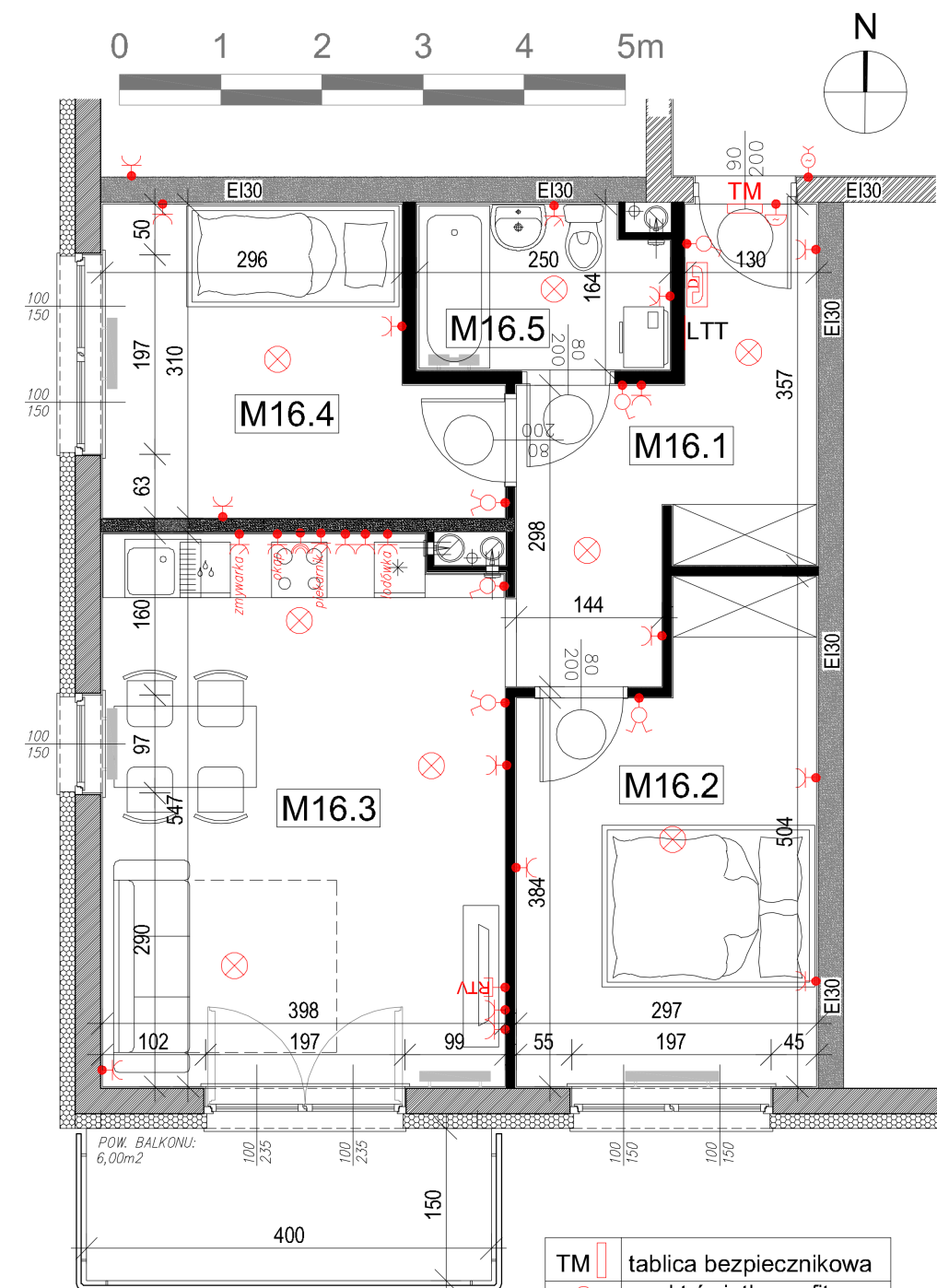
Płock, ul. Traktowa

BUDYNEK E
2 PIĘTRO
LOKAL: M16

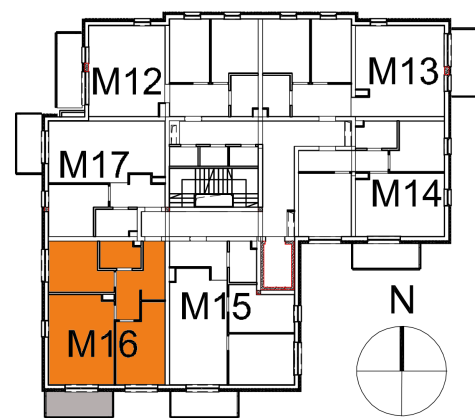
MIESZKANIE 3-POKOJOWE
POW. UŻYTKOWA: 58,27 m²
powierzchnia dodatkowa: balkon 6,00 m²



MINIATURA OSIEDLA



TM	tablica bezpiecznikowa
⊗	punkt świetlny sufitowy
•	łącznik pojedynczy
•	łącznik podwójny
•	gniazdo 230V
•	gniazdo 230V z kłapką
•	siła 400V
•	przycisk dzwonek
•	dzwonek
☒	słuchawka domofonu
LTT	lokatorska tabl. teletech.
•-RTV	gniazdo RTV



MINIATURA BUDYNKU

ZESTAWIENIE POWIERZCHNI:

Mieszkanie M16 - Powierzchnia użytkowa:

Lp.	Nr pom.	Nazwa Pomieszczenia	Posadzka	Powierzchnia
1.	M16.1	PRZEDPOKÓJ	PD	9,28 m ²
2.	M16.2	POKÓJ	PD	13,11 m ²
3.	M16.3	POKÓJ Z ANEKSEM KUCHENNYM	PD	21,46 m ²
4.	M16.4	POKÓJ	PD	10,51 m ²
5.	M16.5	ŁAZIENKA	PD	3,91 m ²
SUMA:				58,27 m ²

PD - posadzka w stanie deweloperskim - wylewka betonowa