

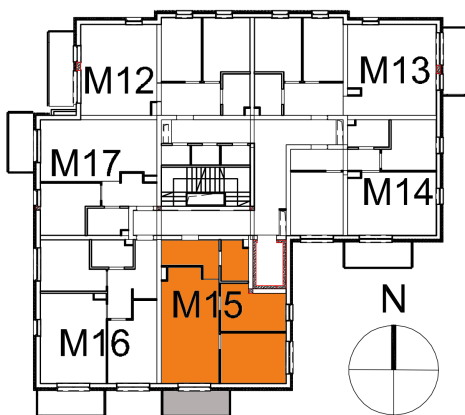
Płock, ul. Traktowa

**BUDYNEK E**  
2 PIĘTRO  
LOKAL: M15

MIESZKANIE 3-POKOJOWE  
POW. UŻYTKOWA: 55,85 m<sup>2</sup>  
powierzchnia dodatkowa: balkon 6,00 m<sup>2</sup>



MINIATURA OSIEDLA



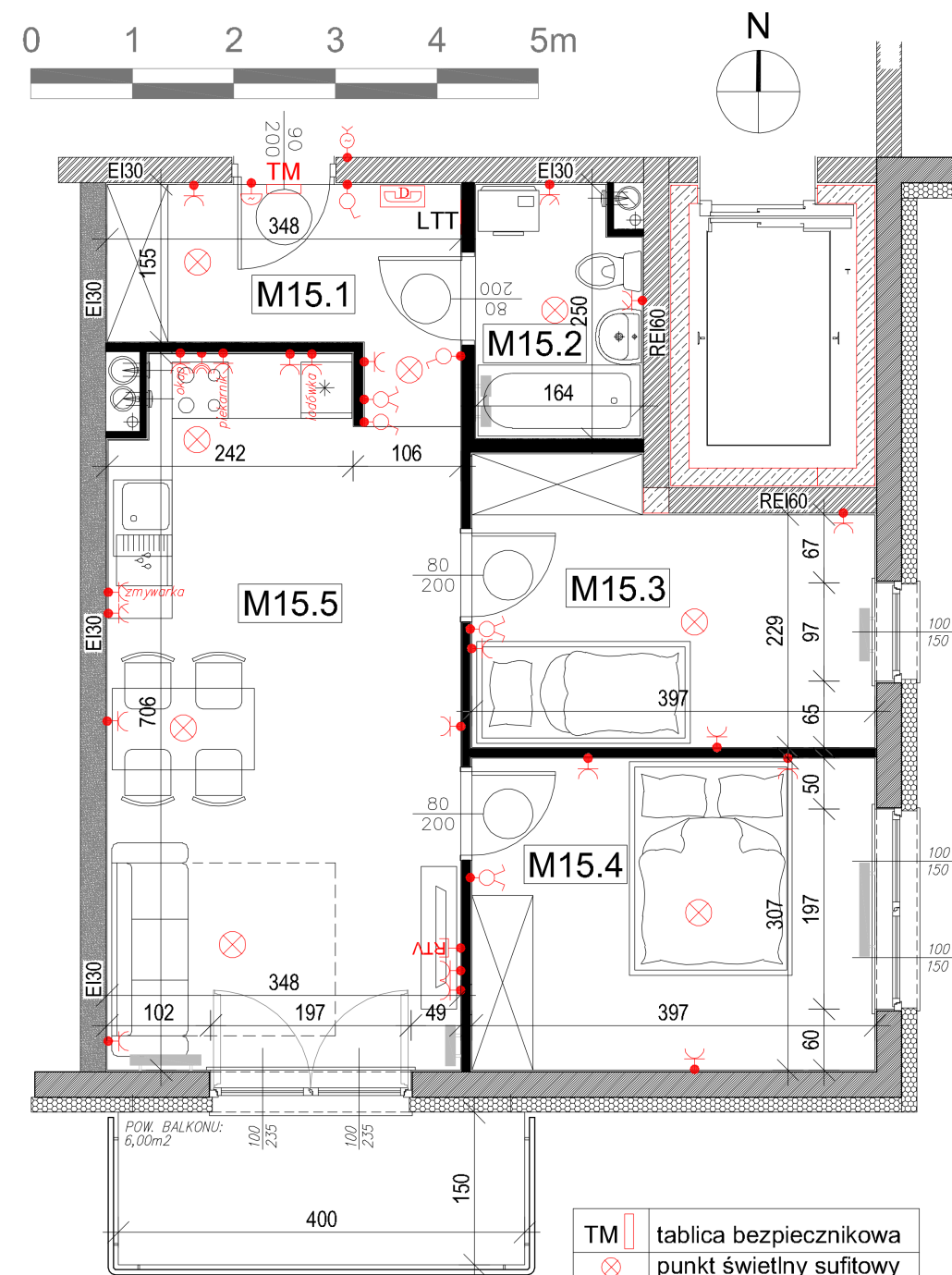
MINIATURA BUDYNKU

### ZESTAWIENIE POWIERZCHNI:

Mieszkanie M15 - Powierzchnia użytkowa:

Lp.	Nr pom.	Nazwa Pomieszczenia	Posadzka	Powierzchnia
1.	M15.1	PRZEDPOKÓJ	PD	6,19 m <sup>2</sup>
2.	M15.2	ŁAZIENKA	PD	3,91 m <sup>2</sup>
3.	M15.3	POKÓJ	PD	10,10 m <sup>2</sup>
4.	M15.4	POKÓJ	PD	12,19 m <sup>2</sup>
5.	M15.5	POKÓJ Z ANEKSEM KUCHENNYM	PD	23,46 m <sup>2</sup>
SUMA:				55,85 m <sup>2</sup>

PD - posadzka w stanie deweloperskim - wylewka betonowa



TM	tablica bezpiecznikowa
⊗	punkt świetlny sufitowy
•	łącznik pojedynczy
•	łącznik podwójny
•	gniazdo 230V
•	gniazdo 230V z klapką
•	siła 400V
•	przycisk dzwonka
•	dzwonek
•	słuchawka domofonu
LTT	lokatorska tabl. teletech.
•	gniazdo RTV

APARTON Sp. z o.o. Sp.k. ul. Warszawska 13/6, 62-300 Września  
tel. 603 877 877 biuro@aparton.info www.aparton.info  
Biuro Sprzedaży Mieszkań: ul. Gradowskiego 15/7L, 09-402 Płock