

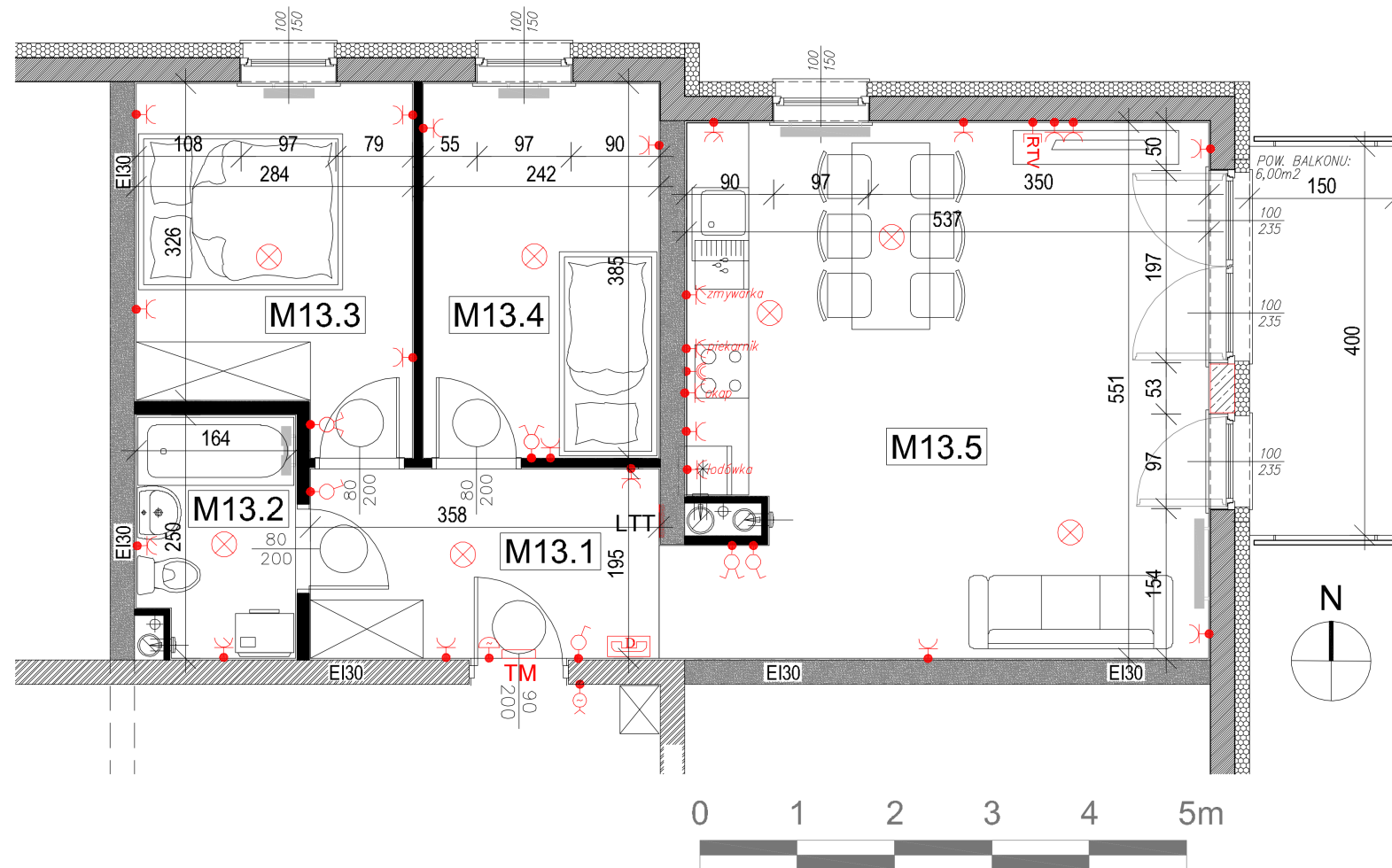
Płock, ul. Traktowa

**BUDYNEK E**  
2 PIĘTRO  
LOKAL: M13

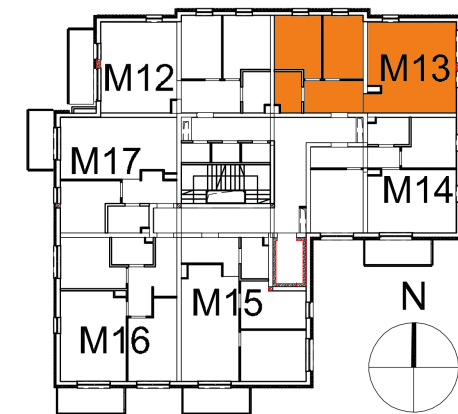
MIESZKANIE 3-POKOJOWE  
POW. UŻYTKOWA: 59,56 m<sup>2</sup>  
powierzchnia dodatkowa: balkon 6,00 m<sup>2</sup>



MINIATURA OSIEDLA



TM	tablica bezpiecznikowa
⊗	punkt świetlny sufitowy
●	łącznik pojedynczy
●	łącznik podwójny
●	gniazdo 230V
●	gniazdo 230V z klapką
●	siła 400V
●	przycisk dzwonka
●	dzwonek
☎	słuchawka domofonu
LTT	lokatorska tabl. teletech.
●	gniazdo RTV



MINIATURA BUDYNKU



**ZESTAWIENIE POWIERZCHNI:**

Mieszkanie M13 - Powierzchnia użytkowa:

Lp.	Nr pom.	Nazwa Pomieszczenia	Posadzka	Powierzchnia
1.	M13.1	PRZEDPOKÓJ	PD	6,98 m <sup>2</sup>
2.	M13.2	ŁAZIENKA	PD	3,91 m <sup>2</sup>
3.	M13.3	POKÓJ	PD	9,87 m <sup>2</sup>
4.	M13.4	POKÓJ	PD	9,32 m <sup>2</sup>
5.	M13.5	POKÓJ Z ANEKSEM KUCHENNYM	PD	29,48 m <sup>2</sup>
SUMA:				59,56 m <sup>2</sup>

PD - posadzka w stanie deweloperskim - wylewka betonowa

APARTON Sp. z o.o. Sp.k. ul. Warszawska 13/6, 62-300 Września  
tel. 603 877 877 biuro@aparton.info www.aparton.info  
Biuro Sprzedaży Mieszkań: ul. Gradowskiego 15/7L, 09-402 Płock