

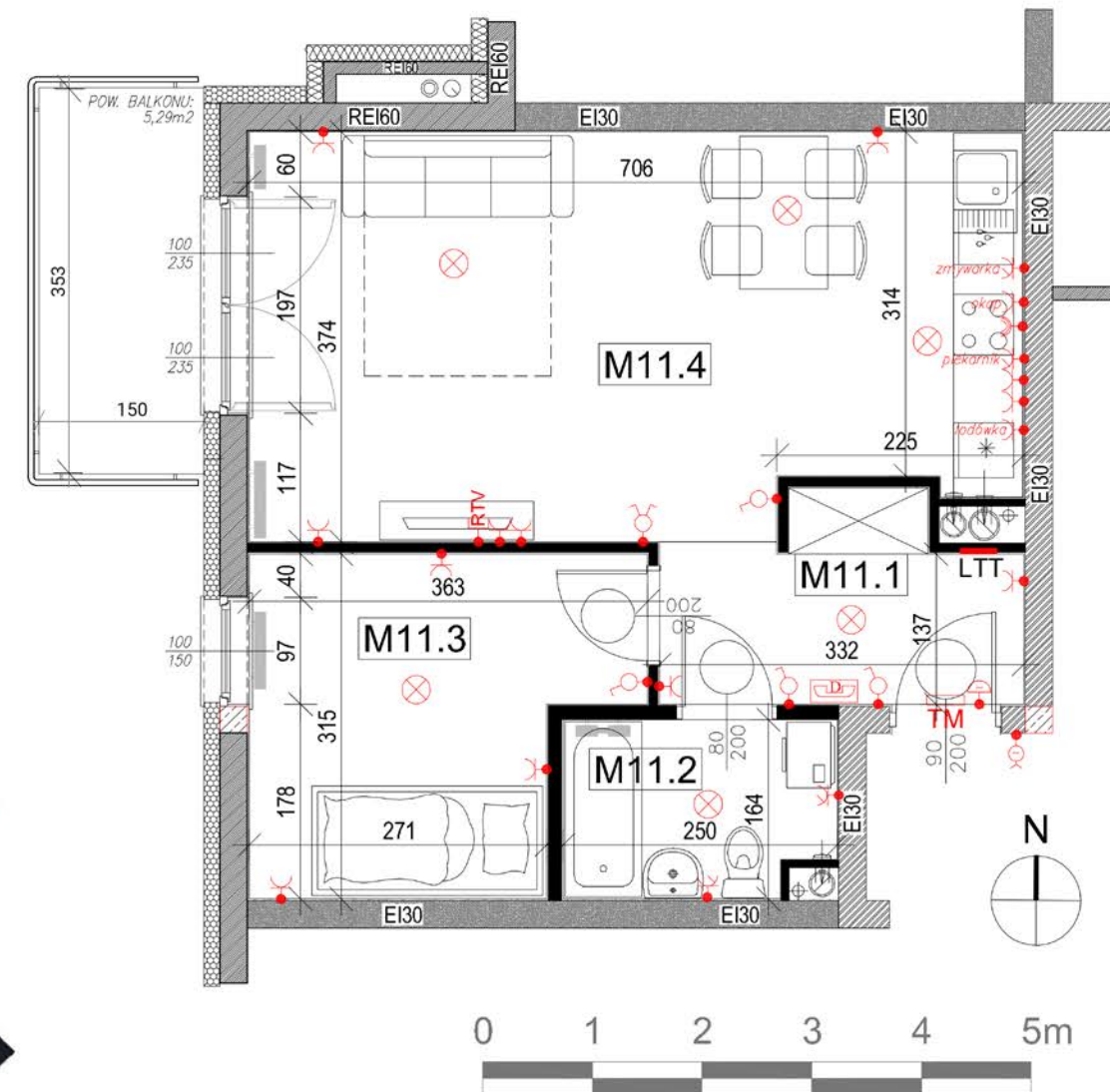
Płock, ul. Traktowa

BUDYNEK E
1 PIĘTRO
LOKAL: M11

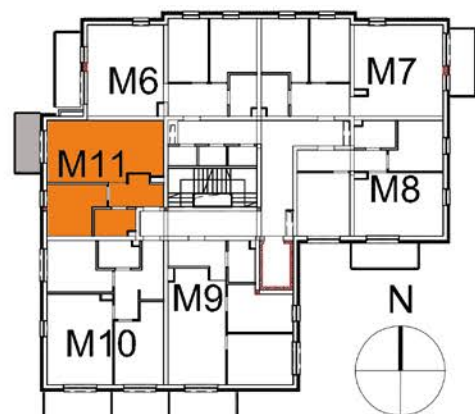
MIESZKANIE 2-POKOJOWE
POW. UŻYTKOWA: 44,34 m²
powierzchnia dodatkowa: balkon 5,29 m²



MINIATURA OSIEDLA



TM	tablica bezpiecznikowa
⊗	punkt świetlny sufitowy
●	łącznik pojedynczy
●	łącznik podwójny
●	gniazdo 230V
●	gniazdo 230V z klapką
●	siła 400V
●	przycisk dzwonka
●	dzwonek
☎	słuchawka domofonu
LTT	lokatorska tabl. teletech.
●-RTV	gniazdo RTV



MINIATURA BUDYNKU

ZESTAWIENIE POWIERZCHNI:

Mieszkanie M11 - Powierzchnia użytkowa:					
Lp.	Nr pom.	Nazwa Pomieszczenia	Posadzka	Powierzchnia	
1.	M11.1	PRZEDPOKÓJ	PD	5,43	m ²
2.	M11.2	ŁAZIENKA	PD	3,91	m ²
3.	M11.3	POKÓJ	PD	9,79	m ²
4.	M11.4	POKÓJ Z ANEKSEM KUCHENNYM	PD	25,21	m ²
SUMA:				44,34	m ²

PD - posadzka w stanie deweloperskim - wylewka betonowa

ARANŻACJA POMIESZCZEN LOKALU MIESZKALNEGO I WIDOK 3D MAJĄ CHARAKTER POGŁĄDOWY I STANOWI JEDYNE PRZYKŁADOWĄ KONCEPCJĘ

APARTON Sp. z o.o. Sp.k. ul. Warszawska 13/6, 62-300 Września
tel. 603 877 877 biuro@aparton.info www.aparton.info
Biuro Sprzedaży Mieszkań: ul. Gradowskiego 15/7L, 09-402 Płock