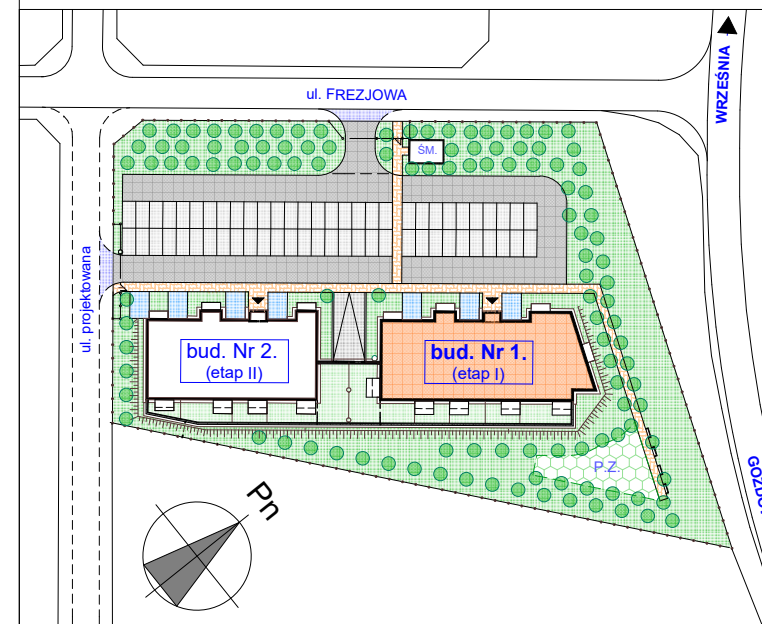
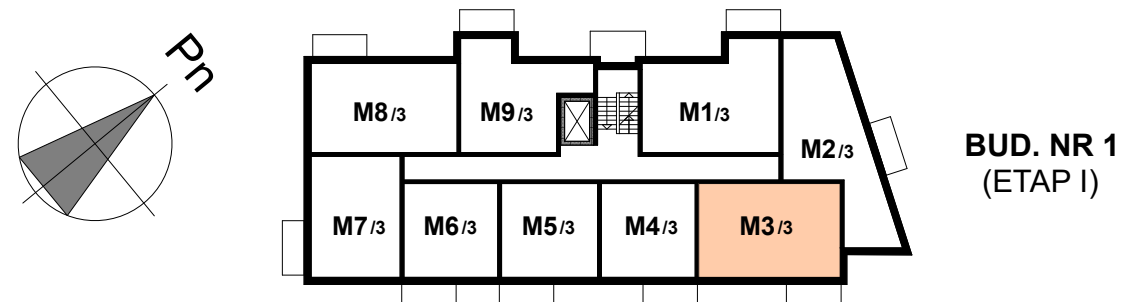
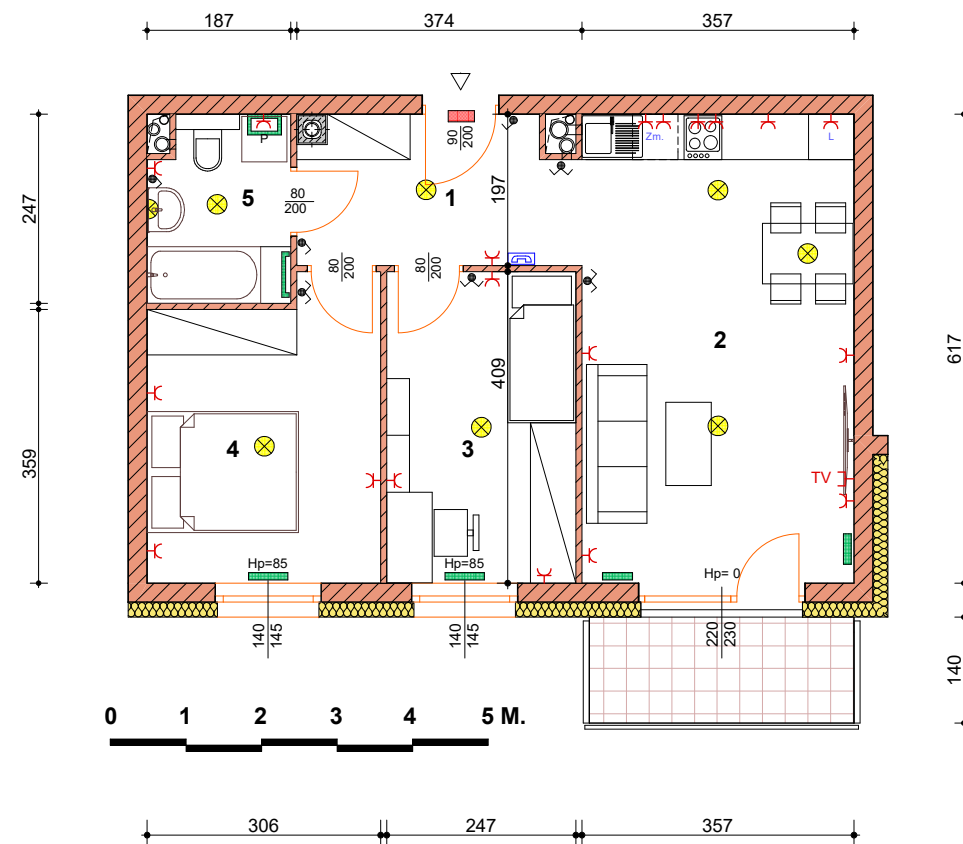


# M3/3 - MIESZKANIE 3 - pokojowe - BUDYNEK NR 1

	POMIESZCZENIE	P. UŻYTK.
1	KORYTARZ	6.12
2	POKÓJ DZIENNY + ANEKS KUCHENNY	22.68
3	SYPIALNIA	10.10
4	SYPIALNIA	11.53
5	ŁAZIENKA	4.39
	POW. UŻYTK. M3/3	54.82

OZNACZENIE MIESZKANIA	<b>M3/3</b>
POWIERZCHNIA UŻYTKOWA	<b>54.82 m.<sup>2</sup></b>
NR BUDYNKU	<b>BUD NR 1</b>
KONDYGNACJA	<b>3 piętro</b>
ORIENT. WZGL. STRON ŚWIATA	<b>PD.- WSCH.</b>



**NOWY**  
BIERZGLINEK



ARANŻACJA POMIESZCZEŃ I  
WIDOKI 3D MAJĄ WYŁĄCZNIE  
CHARAKTER POGLĄDOWY

**APARTON SP. Z O.O. SP. K.**  
UL. WARSZAWSKA 13/6, 62-300 WRZEŚNIA  
e-mail: biuro @aparton.info; tel.: 799 153 607; strona: www.aparton.info

#### INSTALACJE SANITARNE

- KOCIOŁ GAZOWY
- GRZEJNIK
- GRZEJNIK ŁAZIENKOWY

#### INSTALACJE ELEKTRYCZNE

- ROZDZIELNIA GŁÓWNA
- WŁĄCZNIKI

- PUNKT ŚWIETLNY
- PUNKT ŚWIETLNY ŚCIENNY
- DOMOFON

- GNIAZDO
- GNIAZDO zasilające PIEC
- GNIAZDO TV